

東坡先生

東家

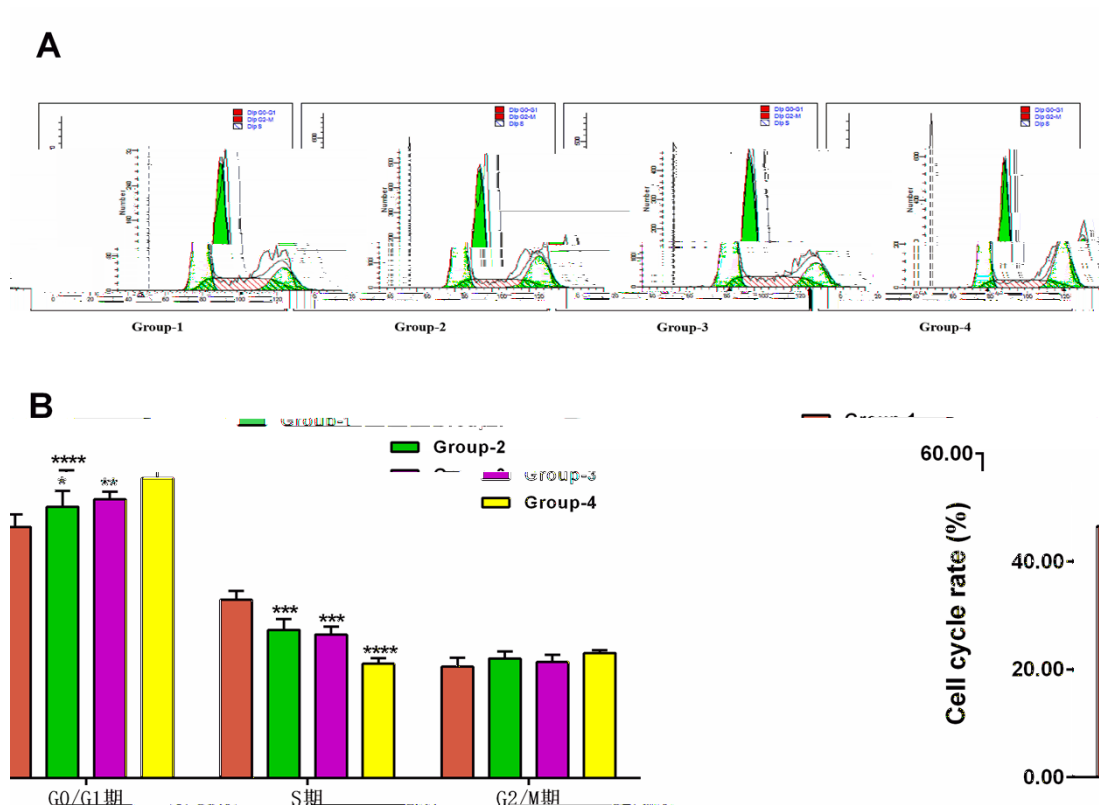
## 5. 数据处理及统计学方法

± Mean±SEM  
GraphPad Prism 6 *t*  
ANOVA *P*<0.05

东极生物

三、实验结果

1                      Group-1                      Group-2                      Group-3  
 Group-4      G0/G1                      S                      G2/M  
 P>0.05



A: 流式细胞周期图; B: 细胞周期比例统计

图 1 各组结肠癌细胞周期情况比较

(\* P<0.05, \*\* P<0.01, \*\*\* P<0.001, \*\*\*\* P<0.0001 vs. Group-1, n=3)