

东家私

东家

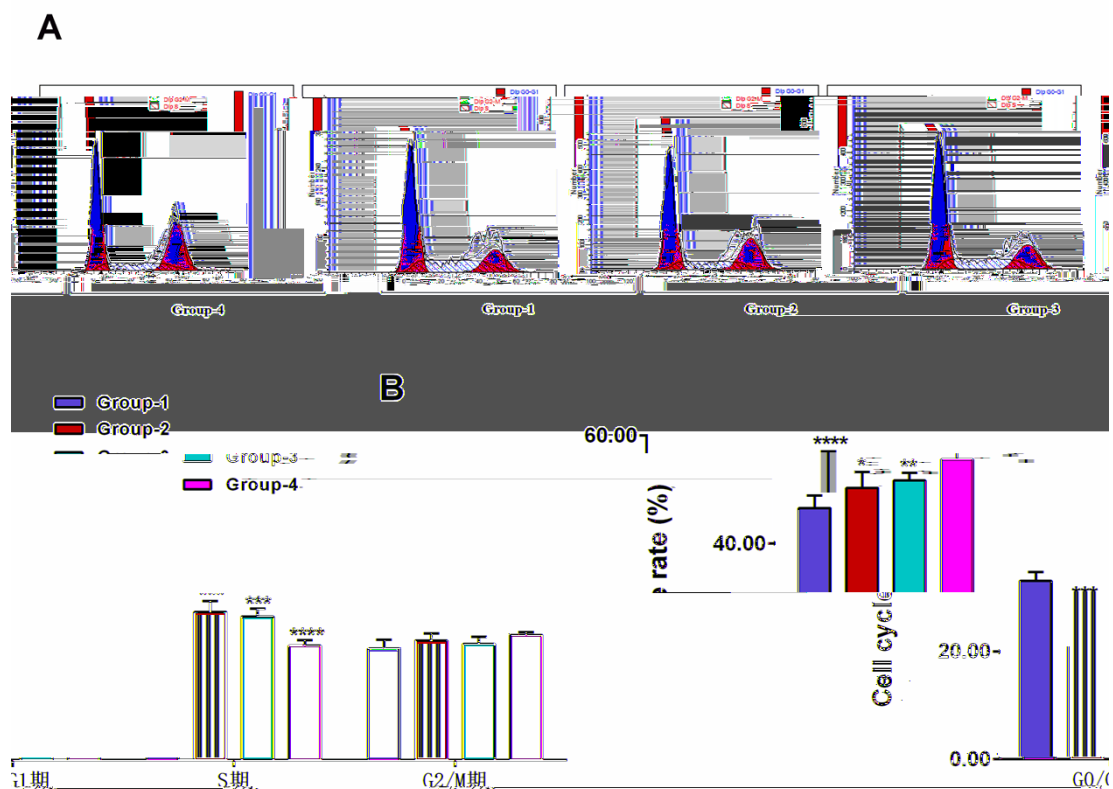
## 5. 数据处理及统计学方法

± Mean±SEM  
GraphPad Prism 6 *t*  
ANOVA *P*<0.05

东极生物

### 三、实验结果

Group-4    G0/G1    1    Group-1    Group-2    Group-3  
 S    G2/M  
 $P > 0.05$



A: 流式细胞周期图; B: 细胞周期比例统计

图 1 各组结肠癌细胞周期情况比较

(\*  $P < 0.05$ , \*\*  $P < 0.01$ , \*\*\*  $P < 0.001$ , \*\*\*\*  $P < 0.0001$  vs. Group-1,  $n=3$ )